

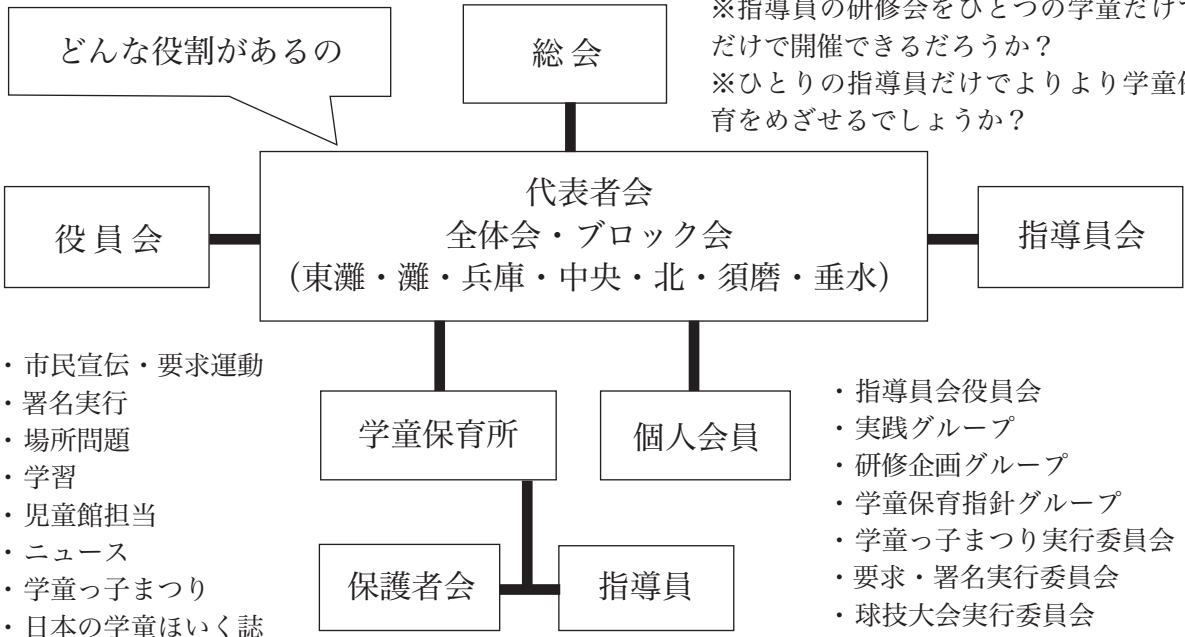
# 神戸市学童保育連絡会の説明

学保連って聞いた  
ことないけどな

※ひとつの学童だけで解決できない事を神戸市の他の学童保護者会、指導員会が交流し、学童保育を発展させる為、報告・連絡・相談・話し合いますところですよ。

なんで学保連が  
いるの？

※ひとつの学童だけが助成金をあげてくださいと市にいても力が小さい。  
※子どもたちのために自分たちだけで子育てに必要な知識を広げることができるだろうか？  
※指導員の研修会をひとつの学童だけで開催できるだろうか？  
※ひとりの指導員だけでよりより学童保育をめざせるでしょうか？



## 【参考】2010年度 助成方式（地域方式等）助成額

### 1. 運営費

- ①5～9人 …… 1,181,000円      ②10～17人 …… 1,729,000円  
 ③18～29人 …… 2,671,000円      ④30人以上 …… 3,536,000円

※高学年（4年生から6年生）を含めるとランクが上がる場合は、1ランク当たり250千円を加算。2ランク上がる場合は500千円を加算。

※申請時（4月1日）の在籍児童数で確定。年度途中で上位の人数規模になった場合は、再申請に基づき、月割りで助成費の変更（増額）決定を行います。

### 2. 設置助成費

- ①5～9人 …… 89,000円      ②10人以上 …… 500,000円

※低学年が5人以上で高学年（4年生から6年生）を含めると10人以上になる場合は500,000円

### 3. 初年度加算

- ①10～17人 …… 215,000円      ②18人以上 …… 310,000円

4. 衛生・安全対策…指導員1名あたり4,200円以内

5. 障害児受入加算…障がい児1名あたり750,000円以内

6. 長時間開設加算…310,000円 ※18時を超えて開設している学童保育所へ加算